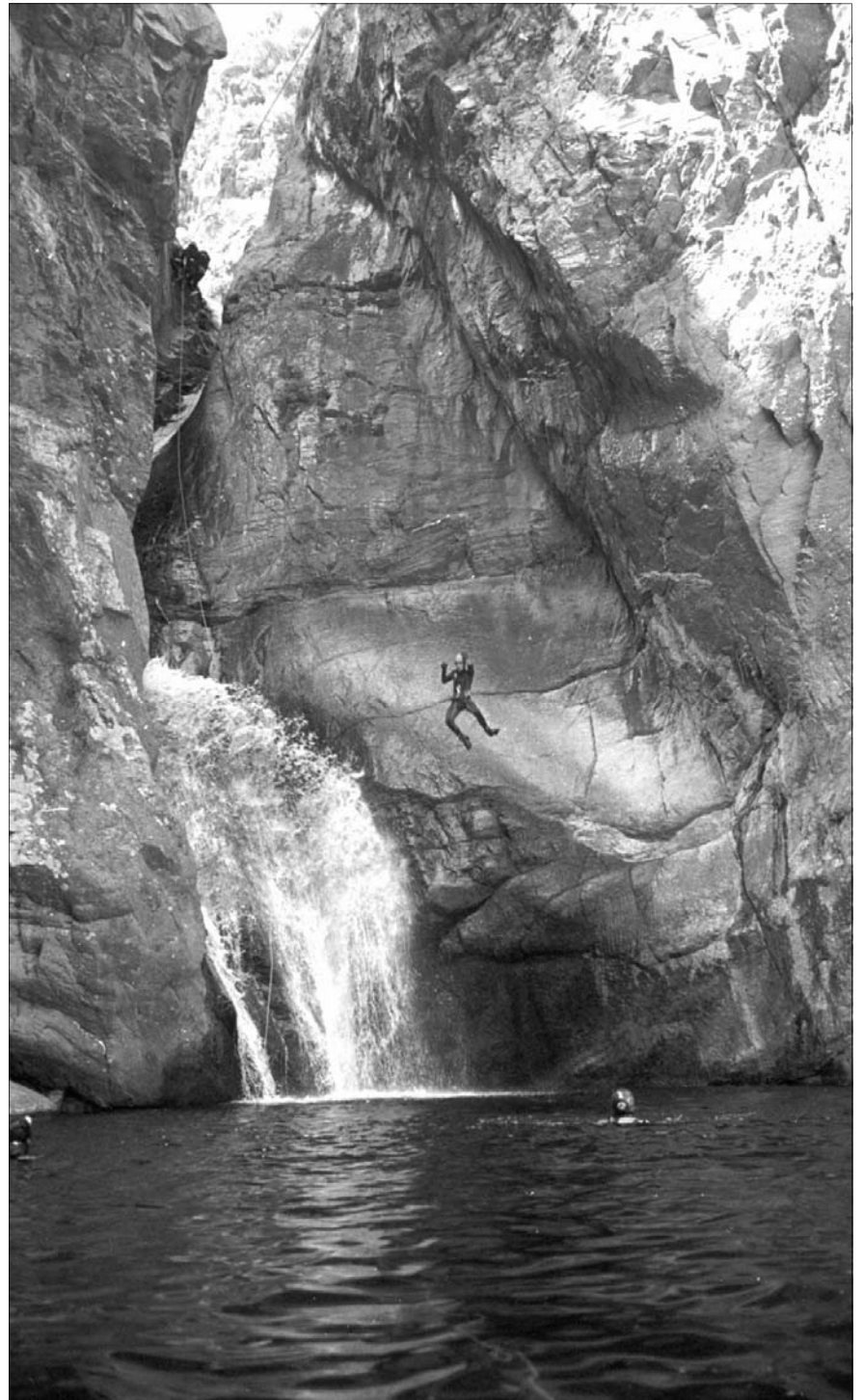


Revue des Spéléologues du Grand Sud-Ouest



Explorations estivales 2006

Inter club au Gouffre Georges

C.S.R. Midi-Pyrénées et Partenariats

Les déviations dans les sauts en canyon

Les canyons de Haute Garonne en P.V.C.

Camp Jeunes Régional de Spéléologie

Ultima Patagonia 2006

La carte postale du trimestre (Gargas)

N°111

3^e trimestre 2006 - N° ISSN / 0241-4104

St.Pé, l'année où ça passe...

Alain Dole -CDS 65-

Bilan Camp d'Espades 2006

Situé à 1400 m d'altitude à près de 2 heures de marche d'approche, malgré une large ouverture aux participants, il n'y avait plus la foule et l'enthousiasme du début pour ce 6^e camp... Le manque de cavités faciles et de premières à réaliser peut être ?

2006 marquera le renouveau des explorations dans ce secteur du massif de St Pé de Bigorre faisant plus la « une » locale pour son ourse médiatique « Franka » que pour les explorateurs de l'ombre...

Participants du 8 au 16 Juillet :

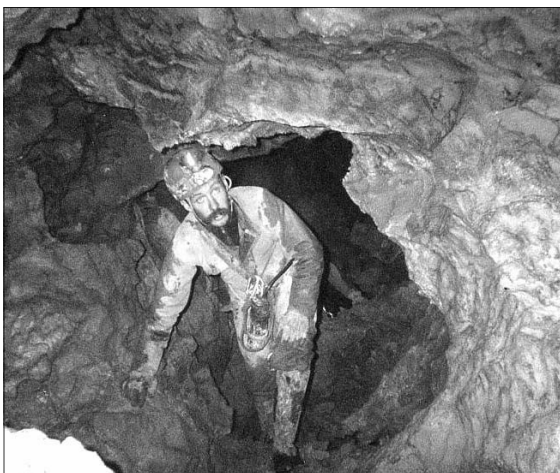
Castilla Aldo et Luc (« Le Taz »), Dole Alain, Geraud Julien, Huchet Enaud Gaël, Lacroix Olivier, Lejeune Régis

Participants raid du 15 Aout :

Davoise Olivier, Lacroix Olivier, Lejeune Régis

SC 132 – Gouffre de la Ratasse (alt 1417 m)

Ce gouffre, découvert par nos amis du GRAS de Lourdes en 1995 jusqu'à -200 m et repris en interclubs avec une forte participation du GSHP Tarbes en 1999, n'en finit pas de nous surprendre.



SC 132
Gouffre de
la Ratasse

Réseau - 230
Amont

Qualifié comme très sportif et usager de combinaisons... Le point bas actuel de -445 m correspond à la branche Sud fossile qui oblique plein Ouest sur 300 m en direction de la résurgence d'Aygue nègre (vallée de l'Ouzom dans les P.A.)

Alors que les explos se terminaient, une nouvelle branche Nord a été découverte.

Vers - 300 elle se complexifie car elle permet d'accéder à 3 réseaux descendants respectivement à - 415 m et 2 à -395 m...

Il a suffi d'un raid de 30 h à 4 (Gaëlou, Julio, Régis, Olivier) pour trouver deux nouvelles suites.

Dans l'actif, le siphon de - 415 m a été shunté grâce à un méandre fossile bien en amont du terminus. Au début étroit la galerie

avec un courant d'air descendant est devenue plus spacieuse pour buter sur un puits de 20 m crevant une salle... Vue à - 440 m environ. La topographie devrait confirmer la direction Est de l'eau...

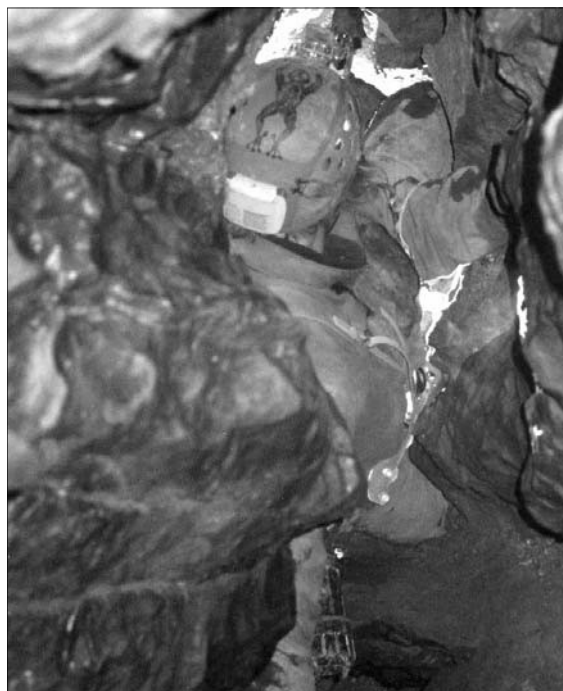
Dans le secteur des puits remontants vers - 320 m une nouvelle escalade a donnée sur une lucarne recoupant une série de puits / méandre avec le courant d'air descendant. Arrêt sur P10 vers - 390 m toujours en direction de l'Est... Le développement est estimé à 3700 m...

SC 142 – Gouffre de Conques (alt 1560 m)

Semble t-il exploré vers 1955, sa gueule béante (10 x 3) et son puits de 80 m a attiré de nombreuses équipes, qui ont toutes buté sur la trémie de -105 m où seul le courant d'air

SC 132
Gouffre de
la Ratasse

Cherchez le Monstre



passait...

Il aura suffi de quelques séances de désobstructions et de science du contorsionnement pour franchir l'obstacle et dévaler un méandre spacieux et humide avant de buter vers -160 m environ, à cours de matériel, sur puits de 15 m...

Ce gouffre se situe presque à l'aplomb du réseau Sud au dessus de la galerie Ouest (même fracture). Si jonction il y a, elle ne sera effective que vers - 580 !

De quoi nous motiver pour un autre raid en novembre...

D'autres cavités moins importantes ont été aussi explorées, mais qui sont toutes aussi prometteuses...

Merci spécial pour l'aide aux portages à :

Participants + Abadie Pierre Michel et son épouse, Boislore Laurence, Douat Marie Claude et Michel, Dunant Henri, Feydit Jean-luc, Lacroix Jérémie, Laforge Christine et Laurent, Massuyeau Alain, Nurisso Bruno à qui nous